

***NA PREDAJ* 5 izbový rodinný dom Banka pri Piešťanoch****184 900 €**

Kraj:	Trnavský kraj
Okres:	Piešťany
Obec:	Banka
Ulica:	J.Alexyho
Druh:	Domy
Typ domu:	Rodinný dom
Typ:	Predaj
Úžitková plocha:	120 m ²

PODROBNÉ INFORMÁCIE

Status:	aktívne	El. napätie:	230/400V
Vlastníctvo:	osobné	Parkovanie:	vlastné vyhradené
Stav:	úplne prerobený	Voda:	verejný vodovod
Celková plocha:	120 m ²	Zariadenie:	zariadený
Úžitková plocha:	120 m ²	Kanalizácia:	žumpa
Plocha pozemku:	827 m ²	Plyn:	nie
Zastavaná plocha:	90 m ²	Materiál:	Porotherm
Podlahová plocha:	120 m ²	Zateplený objekt:	áno
Počet podlaží:	2	Terasa:	áno
Počet izieb:	5	Terasa plocha:	30 m ²
Kúpeľňa:	áno	Vykurovanie:	vlastné - elektrické
Počet kúpeľní:	3	Pivnica:	nie
Klimatizácia:	áno		

POPIS NEHNUTEĽNOSTI

NA PREDAJ: 5-izbový rodinný dom na veľkom pozemku v obci Banka pri Piešťanoch

Na predaj kvalitná stavba rodinného domu s terasou v peknom prostredí obce Banka

VÝMERA: úžitková plocha je 120m² a výmera pozemku 827 m²

DOM:

- postavený v 50. rokoch, rekonštrukcia podkrovia prebehla v roku 1995, rekonštrukcia prízemia v roku 2012
- kváder, drevotrieska
- škridla
- elektrické podlahové kúrenie
- pripojenie na inžinierske siete: voda obecná, elektrina
- odpad je vedený do žumpy, je možnosť pripojenia na kanalizáciu
- plyn je možné dotiahnuť do domu - na hranici pozemku

VYBAVENIE:

- plávajúca podlaha / keramická dlažba
- moderná kuchynský linka
- klimatizácia v každej izbe

DISPOZIČNÉ RIEŠENIE:

- prízemie - vstupná hala, šatník, obývacia miestnosť, jedáleň, kuchyňa, 2x izba, kúpeľňa s WC, terasa
- poschodie - dve obytné miestnosti, v každej z nich kúpeľňa s WC

PARKOVANIE:

Je možné parkovanie vo dvore pre viacero vozidiel, prístup až pred vchod do domu

LOKALITA:

Dom sa nachádza vo výstavbe domov, a to pri ceste na Banke smerom na Ratnovce.

Obec Banka leží na ľavom brehu Váhu na úpätí Považského Inovca. Susedí s kúpeľným mestom Piešťany a obcami Moravany nad Váhom, Radošina a Ratnovce. V rokoch 1973 až 1995 bola mestskou časťou Piešťan.

V obci s rozlohou 8,5 km² žije 2 146 obyvateľov. Polovicu chotára tvoria lesy popretkávané turistickými cestičkami.

V obci je úplné občianske vybavenie

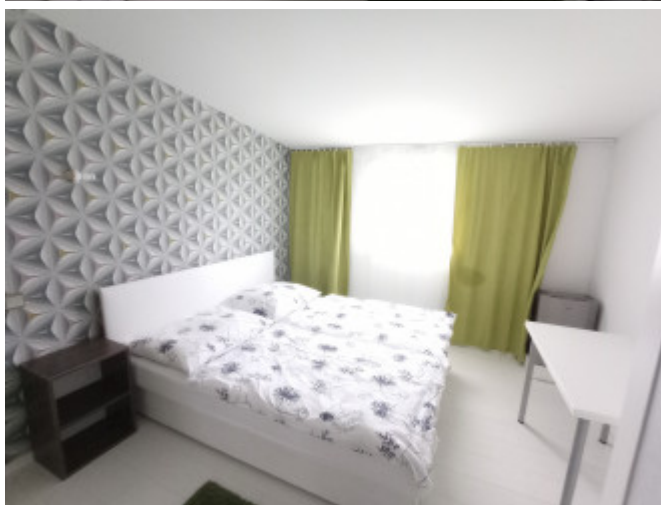
VÝHODY:

- stavba v kvalitnom prevedení
- veľmi pekná rekonštrukcia
- po kúpe ihneď voľný
- veľký pozemok (827 m²)
- výborná dopravná dostupnosť

CENA:

184 900 €

V cene je zahrnutá provízia realitnej kancelárie a kompletný právny servis zabezpečovaný advokátskou kanceláriou.



REALITNÝ MAKLÉR

Maklér:

Remiašová Petra

Telefón:

0940277955

E-mail:

petra.remiasova@lpreality.sk

