



Rodinný dom Kráľovce, Košice - okolie , novostavba

**196 000 €***Pri platbe bez hypotéky dohoda na cene istá*

Kraj:	Košický kraj
Okres:	Košice - okolie
Obec:	Kráľovce
Ulica:	Kráľovce
Druh:	Domy
Typ domu:	Rodinný dom
Typ:	Predaj
Úžitková plocha:	283 m ²

PODROBNÉ INFORMÁCIE

Status:	zľava	El. napätie:	230/400V
Vlastníctvo:	osobné	Parkovanie:	vlastné vyhradené
Stav:	novostavba	Voda:	studňa
Celková plocha:	980 m ²	Zariadenie:	nezariadený
Úžitková plocha:	283 m ²	Garáž:	áno
Plocha pozemku:	980 m ²	Inžinierske siete:	áno
Zastavaná plocha:	142 m ²	Kanalizácia:	nie
Podlahová plocha:	283 m ²	Plyn:	nie
Počet podlaží:	2	Internet:	áno - káblový rozvod
Počet izieb:	8	Materiál:	tehla
Kúpeľňa:	áno	Zateplený objekt:	plánuje sa
Počet kúpeľní:	3	Vykurovanie:	vlastné - elektrické
Káblová televízia:	áno	Pivnica:	áno

POPIS NEHNUTEĽNOSTI

Leaders & Partners reality s.r.o. ponúka na predaj so súhlasom majiteľa rozostavaný dvojgeneračný rodinný dom v štádiu uzatvorenej hrubej stavby, s hotovou a izolovanou strechou. Dom sa nachádza iba 10km od Košíc v obci Kráľovce, v novo zastavanej časti obce. Postavený je na pozemku s rozlohou 980 m². Dom sa predáva v štádiu uzatvorenej hrubej stavby so zateplenou a izolovanou plochou strechou zo všetkými potrebnými prestupmi a predprípravou pre dvojkomín. Dom je postavený z nadštandardných materiálov - z vápennopieskových tehál a projekt počíta s nadštandardným energetickým riešením.

Zastavaná plocha domu je 141,75 m². Dom disponuje 2 nadzemnými podlažiami s celkovou plochou 283 m². V projekte je plánované zateplenie domu na úrovni pasívneho domu. V projekte sa tiež počíta s vlastnou čističkou a studňou. Kvalitné okná majú 3-sklá.

Pozemok je mierne svahovitý. Dom nie je podpivničený, prístup k domu je cez obecnú asfaltovú komunikáciu. Na pozemok je prístup z dvoch strán.

Dom poskytne plnohodnotné dvoj alebo viacgeneračné bývanie.

Vchod do domu je na 1. poschodí, na ktorom je plánovaný hlavný, nadštandardne veľký byt, ktorý je dispozične veľmi dobre riešený. Nachádza sa v ňom priestranná predsieň, centrálna chodba spájajúca všetky ďalšie miestnosti, priestranná obývačka spojená s kuchyňou, spálňa so samostatným šatníkom, pracovňa, resp. detská izba. Veľká kúpeľňa poskytuje dostatočný priestor pre vaňu, sprchový kút, umývadlá, bidet, saunu a pod. - podľa požiadaviek budúceho majiteľa. WC je samostatné. Súčasťou bytu na 1. poschodí je tiež komora a sušiareň.

Na prízemí domu bude veľká garáž, technická miestnosť, chodba, vnútorné schodište spájajúce prízemie s poschodím, kúpeľňa, oddelené WC a štyri miestnosti, z ktorých 2 sú nepriechodné a ďalšie 2 izby sú prepojené dverami. V prípade potreby je možné na prízemí realizovať kuchyňu v niektorej z miestností.

Z lokality je vynikajúce napojenie na všetky dôležité dopravné uzly, ako je diaľnica do Prešova, do Košíc a diaľnica smerom na Michalovce.

Napriek vynikajúcej dostupnosti z Košíc a vzdialenosti od mesta len pár málo kilometrov, sa v najbližšom okolí domu sa nachádzajú rozsiahle lúky a lesy.

Toto všetko zvyšuje atraktivitu lokality a poskytne budúcim majiteľom relax a oddych v prírode.

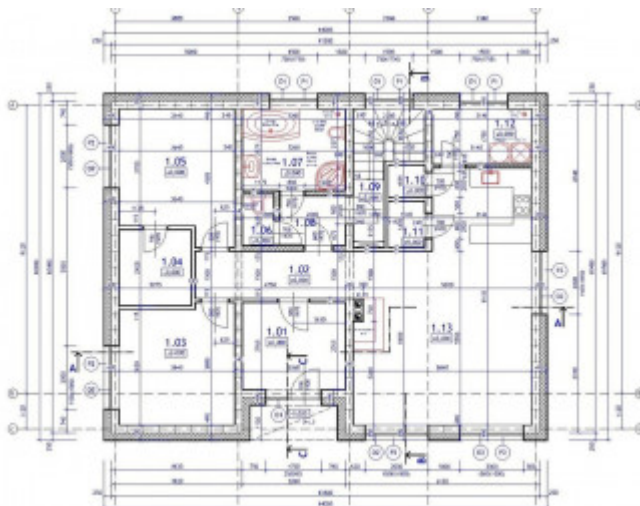
V obci je kompletná občianska vybavenosť - obecný úrad, škôlka, základná škola, zdravotné stredisko, lekáreň, 2x potraviny, pošta, pravidelné spojenie SAD.

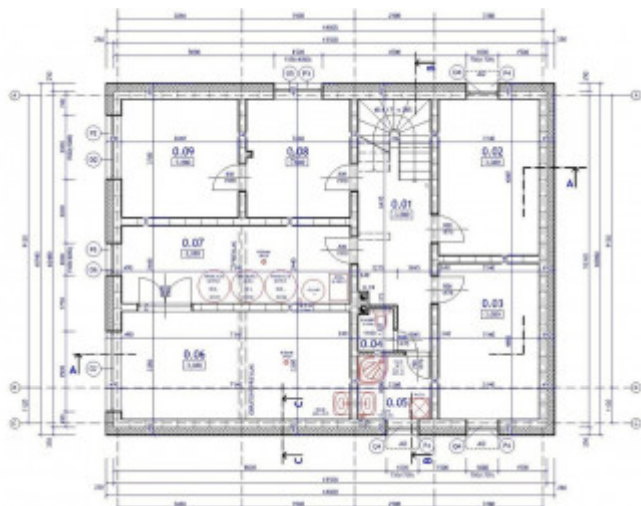
Vážení záujemcovia, obhliadky sú možné po dohode za hygienických a bezpečnostných opatrení s rúškami na tvári a rukavicami v dôsledku pandémie na Corona vírus. Ďakujeme, že si vážite svoje a naše zdravie.

Cena nehnuteľnosti je vrátane provízie realitnej kancelárie, ktorá zahŕňa poplatky súvisiace z prevodom nehnuteľností (kolky, kúpna zmluva a jej autorizácia advokátom a právny servis). Opýtajte sa makléra aj na financovanie nehnuteľnosti hypotekárnym úverom ako aj poistenie nehnuteľností. V prípade záujmu o nehnuteľnosť volajte 0904184059

Vážení klienti, pozrite si kompletnú ponuku našich nehnuteľností na stránke:

<https://lpreality.sk>





REALITNÝ MAKLÉR

Maklér:
Telefón:
E-mail:

Mészáros Norbert
0904184059
norbert.meszaros@lpreality.sk

